

MB FRIGO

MODULARNE HLADILNE KOMORE

**CHILLING
YOUR WORLD**
SINCE 1981

ARCTIC CELL





Naša ekipa strokovnjakov vas spremlja od ideje do realizacije.

VRHUNSKA KVALITETA



Naši proizvodi so vrhunske kvalitete - od posamezne komponente do končnega proizvoda.

STROKOVNOST



Vsakodnevno nadgrajujemo svoje znanje in veščine, s čimer izboljšujemo vse segmente poslovanja in proizvodnje.

INVESTIRAMO V PRIHODNOST



Nadgrajujemo naše proizvode, da bi dosegli vrhunsko energijsko učinkovitost. Kupci naših proizvodov želijo investirati v prihodnost in razmišljajo kako zmanjšati bodoče stroške vzdrževanja.

INŽENIRSKO – INŠTALATERSKI PRISTOP



Kombiniramo inovativni inženirski pristop z inštalaterskimi izkušnjami in tehnično podporo.

PRILAGODLJIVOST



Dizajniramo, konstruiramo in proizvajamo hladilniško opremo glede na zahteve uporabnika.

S kvalitetnimi in prepoznavnimi proizvodi, inovativnimi rešitvami ter izvrstno uslugo želimo izboljšati kvaliteto življenja in doseganje poslovnega uspeha vsakega uporabnika naših proizvodov in uslug.



MB FRIGO GRUPA

PROIZVODNJA HLADILNIŠKE OPREME

Dolgoletne izkušnje

Več kot 40 let razvijamo in nadgrajujemo lastni proizvodni program hladilniške opreme, ki jo dobavljamo po celem svetu. Začeli smo kot majhno družinsko podjetje, danes pa imamo ekipo z več kot 180 sodelavci ter s hčerinskimi podjetji v Adria regiji skupaj sestavljamo trenutno skupino.

Proizvodni program in fleksibilnost

Specializirali smo se za proizvodnjo hladilnih komor, hladilniških vrat in hladilnih sistemov. Velika fleksibilnost proizvodnega programa omogoča izdelavo po meri in prilagajanje specifičnim zahtevam uporabnika.

Modernizacija proizvodne linije

Kontinuirano investiramo v strokovno usposabljanje zaposlenih in v modernizacijo proizvodnega programa, da bi našim kupcem zagotovili proizvode vrhunske kvalitete skladno z EU normami in ISO 9001 standardi.

Ekološko ozaveščeni

Med vsemi aktivnostmi skrbimo, da uporabimo relevantne zakonske in strokovne predpise ter zadovoljujemo ekološkim normam. Vse aktivnosti katere podjetje izvaja so skladne z normo ISO 14001 za ravnanje z okoljem.

ARCTIC CELL

modularne hladilne komore

Projektiramo in proizvajamo hladilne komore prilagojene zahtevam uporabnika.



Vrhunski spoji panelov zagotavljajo visoko energijsko učinkovitost.



Modularnost omogoča popolno prilagoditev prostoru.



Ekološko sprejemljiv proizvod.



Uporaba materialov varnih za živilske proizvode.



Skladno z EU normami.



Skladno z ISO normami.



Hitra in enostavna montaža brez električnih orodij.



Nizki stroški posedovanja tekom celega življenjskega cikla. *1



Brez uporabe silikona na spojih.



Visok nivo predpriprave za montažo.



Visok standard pakiranja za zaščito in varen transport blaga.



Priporočeno s strani specialistov za hladilniško opremo.



Širok razpon nosilnosti podov.



Inovativne rešitve in posebne zahteve.



Natančna kontrola proizvodnje in pregled končnih proizvodov.



Izdelava po meri in zahtevah kupcev.

*1 Strošek posedovanja vključuje vse stroške tekom življenjskega cikla proizvoda (od nakupa proizvoda, inštalacije, strošek energije, ki jo hladilna oprema porablja pri uporabi, strošek vzdrževanja, servisiranja in ekološko uničenje proizvoda po prenehanju uporabe)



KVADRATNA KOMORA



L KOMORA



KOMBINIRANA KOMORA



KOMORA POD KOTOM

TEHNIČNE SPECIFIKACIJE

HLADILNA KOMORA Z VRHUNSKIM SPOJEM

- spoji panelov so izdelani po sistemu utor-pero z integriranimi tesnili
- paneli se medsebojno pritrjujejo s kljukicami z ekscentričnim mehanizmom zatezne sile 500 kg kar zagotavlja izvrstno izolacijo vzdolž celega spoja dveh panelov, zato ni potrebe po uporabi silikona
- integrirani koti v panelu zagotavljajo minimalno število spojev in tako manjšajo izgube energije

EKOLOŠKA TERMOIZOLACIJSKA JEDRA

- jedro panelov je izdelano iz poliuretanske pene gostote 40-42 kg/m³ in zagotavlja vrhunske izolacijske lastnosti
- skladno z F-Gas regulativo se kot ekspanzijsko sredstvo v poliuretanski peni uporablja ekološka GWP / ODP superiorna HFO tehnologija

VISOKOTEHNOLOŠKA KOMPOZITNA JEKLENA PLOČEVINA

- uporabljena je visokotehnoška kompozitna jeklena pločevina DX51D-ZM120 debeline 0,5 mm, barva RAL 9010
- podloga je iz vroče valjanega jekla, z izvrstnimi mehanskimi lastnostmi, podvrženem procesu normalizacije zaostalih napetosti
- pred obdelavo z nanosom 120g/m² cink-magnezija zagotavlja zaščito pred korozijo po najvišjih standardih
- zaščitna prozorna folija debeline 120 μm zagotavlja zaščito površine pločevine med transportom in montažo
- dodatni 10 μm premaz z notranje strani panela zagotavlja boljšo adhezijo poliuretanske pene in pločevine

INOX PLOČEVINA

- mogoča je izvedba panela iz INOX pločevine AISI 304 ili AISI 316 debeline 0,6 mm
- površinska obdelava Scotch Brite ali krožno brušena

VARNO ZA PREHRAMBENE PROIZVODE

- površina pločevine ne vsebuje snovi katere vplivajo na proizvod (skladno regulativi za živilsko industrijo glede na normo EN 1186-5^{*1})

TEHNIČNE SPECIFIKACIJE	
Temperaturno področje delovanja hladilne komore (+/-) ^{*2}	od -40°C do +70°C
Reakcija na požar	C s3 d0 (Sistem 1) ^{*3}
Debeline panelov za pozitivno in/ali negativno področje delovanja	80 mm 100 mm 120 mm 160 mm
Standardna notranja višina	2200 mm 2400 mm 2600 mm 2800 mm
Specialna notranja višina	do max. 4000 mm
Standardna razširitev (korak)	±280 mm
Specialno razširitev (korak)	±40 mm
Razširitev kota	povečanje standardnega kota 90° je mogoče s korakom 5° (npr. 95°, 100° ...)

*1 - HRN EN 11886-5 po kateri se izvaja preverjanje:

1. Globalna migracija ekstraktov z destilirano vodo v migracijski celici.
2. Globalna migracija ekstrakta s 3% očetno kislino v migracijski celici.

*2 - temperaturno področje delovanja se nanaša na hladilniške panele.

*3 - Skladno z normo EN 13501.



Video - hitra in enostavna montaža brez električnega orodja



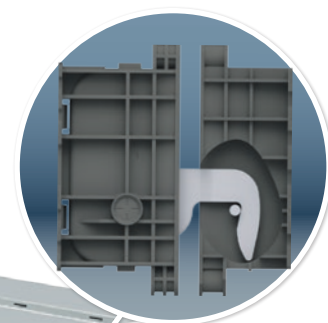
Video - ArctiCell hladilne komore



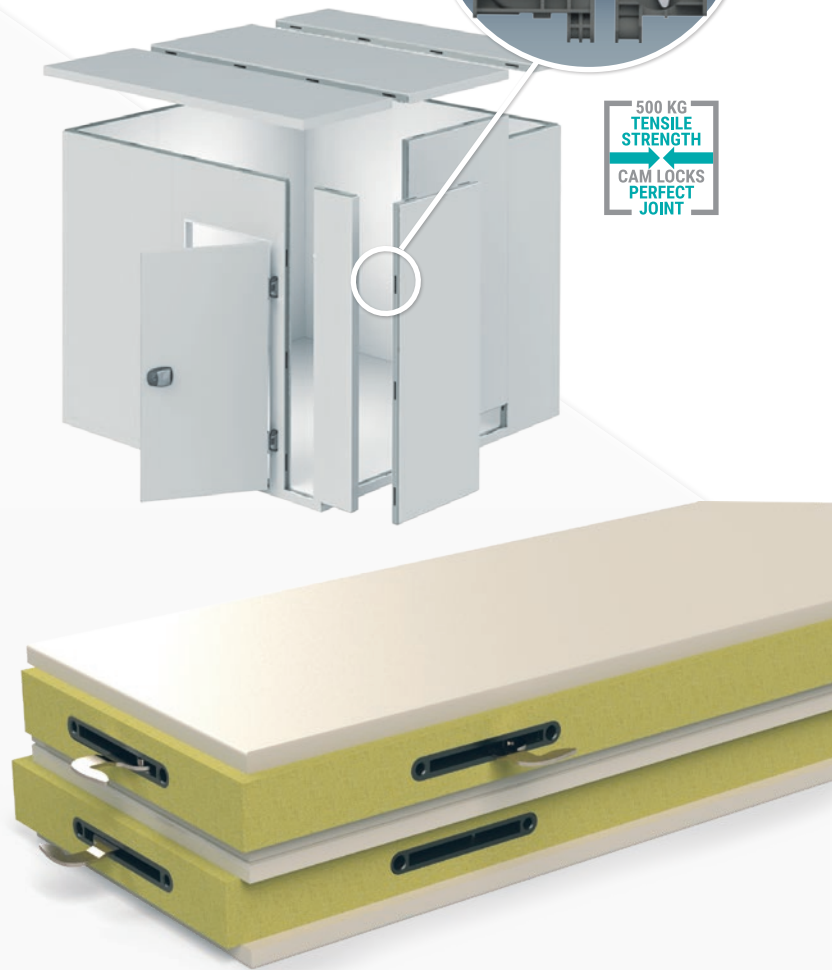
Prezimate izjavo o lastnostih (DOP)



Prezimate tehnični list (TDS)

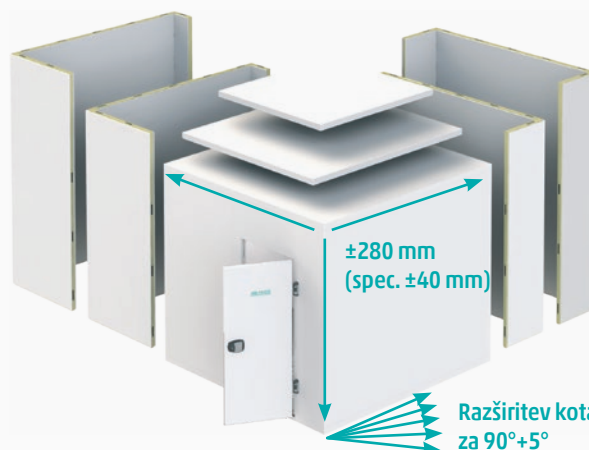


500 KG TENSILE STRENGTH
CAM LOCKS PERFECT JOINT



U-VREDNOST HLADILNE KOMORE (koeficient prehod toplote definiran z normo Temperaturno področje delovanja EN 14509)	
mm	W / (m ² K)
IZO 80	0,26
IZO 100	0,20
IZO 120	0,17
IZO 160	0,13

LAMBDA VREDNOST IZOLACIJE
λ = 0.0225 W/mK
Lambda vrednost se izračunava po strogo definiranem postopku - z merjenjem na +10°C, ter mora vključevati efekt staranja, kar strogo definira norma EN 13165.



Razširitev kota za 90°+5°

TEHNIČNE SPECIFIKACIJE hladilniška vrata

ARCTICELL HADILNIŠKA VRTLJIVA VRATA

- hladilniška vrata so narejena kot ena celota, brez toplotnih mostov, s čimer se zagotovijo superiorne izolacijske lastnosti in boljšo učinkovitost pri ohranjanju energijske učinkovitosti
- ArctiCell vrata s komoro tvorijo kompaktno celoto z minimalnim številom spojev
- pločevina vrat in izolacijsko polnilo sta enake kvalitete kot ArctiCell hladilniški paneli

NADZOR PROIZVODNIH PROCESOV

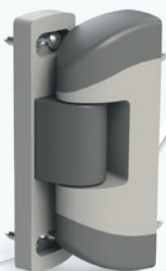
- stalni nadzor, ocenjevanje in vrednotenje
- kvaliteta proizvodnje se konstantno kontrolira, nadzoruje, ocenjuje in vrednoti, da bi se omogočila konstanta vrhunska kvaliteta. To dokazujejo certifikati tipa (ITT) in kontrole proizvodnje (FPC) izdani s strani priglšenega organa (NB).



TEČAJI

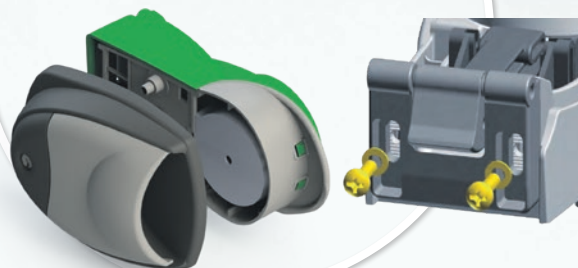
- vrata so opremljena s tečaji iz kvalitetnega kompozitnega materiala odpornega na spremembo temperature
- vratno krilo se na tečajih regulira vertikalno v obe smeri, s čimer se doseže optimalno tesnjenje in daljša življenjska doba talne gume, brez trenja tesnila in tal
- tečaje je mogoče 3D regulirati, kar omogoča precizno centriranje in nastavljanje vrat v vseh treh oseh:

- gor/dol
- levo/desno
- naprej/nazaj



KLJUČAVNICA

- vrata so opremljena s ključavnico iz kvalitetnega kompozitnega materiala in s cilindrom za zaklepanje od zunaj



VARNOST

- vrata so opremljena z „ANTIPANIC“ fluorescenčno označenim varnostnim mehanizmom za odpiranje znotraj
- mehanizem omogoča odpiranje vrat in varen izhod iz komore celo v slučaju, ko so vrata zaklenjena z zunanje strani, kar je obvezno glede na normo EN179



TESNILO

- vrata so vrhunske kvalitete, iz materiala, ki ohranja elastičnost in kvaliteto v dolgotrajnem obdobju in v različnih temperaturnih režimih delovanja

GRELEC ZA MINUS PODROČJE DELOVANJA

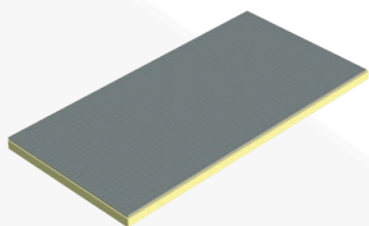
- vrata za negativne temperature so standardno opremljena z električnim grelcem

HLADILNIŠKA VRATA	STANDARDNE DIMENZIJE								
ŠIRINA (mm)	800	900	1000	1200					
VISINA (mm)	2000	2200	2000	2200	2000	2200	2000	2200	



TEHNIČNE SPECIFIKACIJE hladilniški pod

HLADILNIŠKI PODI – MAKSIMALNA IZOLACIJA IN NOSILNOST



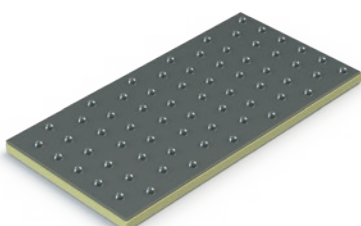
OSNOVNI POD R9

Material:

- jeklena pločevina obojestransko pocinkana (DX51D-ZM120) in obložena z reliefnim PVC-jem
- protizdrsna izvedba R9

Dovoljena obremenitev:

- statična enakomerna obremenitev je do 3000 kg/m²
- dinamična koncentrirana obremenitev je do 90 kg/4 cm²



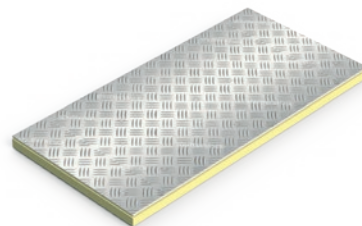
POD LD 90

Material:

- inox pločevina (AISI 304)
- protizdrsna izvedba s konusnim reliefnim vzorcem

Dovoljena obremenitev:

- statična enakomerna obremenitev do 3000 kg/m²
- dinamična koncentrirana obremenitev do 90 kg/4 cm²



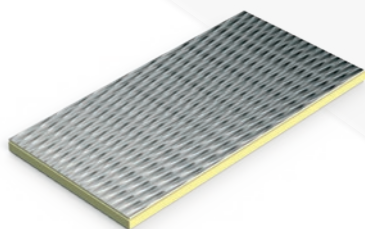
POD R11/120

Material:

- inox pločevina (AISI 304)
- končna obdelava Scotch Brite
- protizdrsna izvedba z vzorcem v razredu SE-TB1-R11

Dovoljena obremenitev:

- statična enakomerna obremenitev do 3500 kg/m²
- dinamična koncentrirana obremenitev do 120 kg/4 cm²



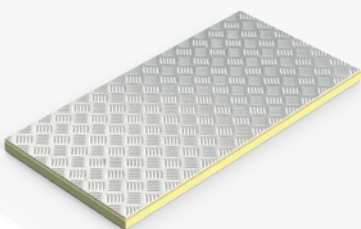
POD R12/300

Material:

- inox pločevina (AISI 304)
- protizdrsna izvedba z vzorcem v razredu SE-5WL-R12

Dovoljena obremenitev:

- statična enakomerna obremenitev 4000 kg/m²
- dinamična koncentrirana obremenitev do 300 kg/4 cm²



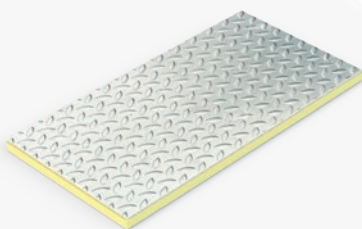
POD HD 400

Material:

- orebreni aluminijaska pločevina (AlMg3)
- protizdrsna izvedba s „solza“ orebrenim vzorcem

Dovoljena obremenitev:

- statična enakomerna obremenitev do 4000 kg/m²
- dinamična koncentrirana obremenitev do 400 kg/8 cm²



POD HD 650

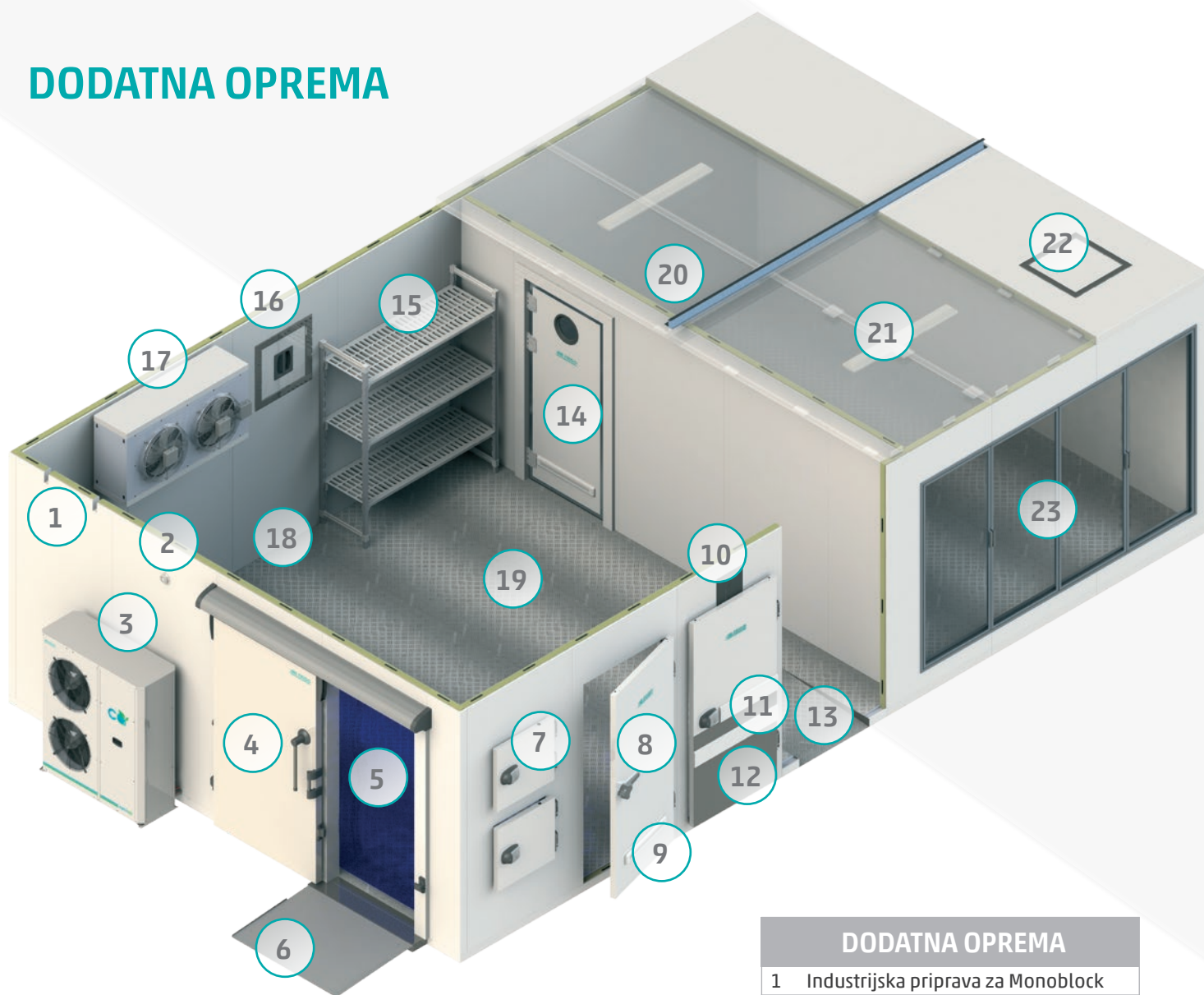
Material:

- izdelan iz vroče cinkane jeklene pločevine (S235) plavajoče izvedbe
- protizdrsna izvedba

Dovoljena obremenitev:

- statična enakomerna obremenitev do 5000 kg/m²
- dinamična koncentrirana obremenitev do 650 kg/8 cm²

DODATNA OPREMA



DODATNA OPREMA

- | | |
|----|---|
| 1 | Industrijska priprava za Monoblock |
| 2 | Kompenzacijski ventil |
| 3 | Kondenzacijska enota Arctic line |
| 4 | Drсна vgradna vrata |
| 5 | Tračne zavese |
| 6 | Zunanja klančina |
| 7 | Majhna vrata |
| 8 | STUV ključavnica |
| 9 | Odbojnik |
| 10 | Odprtina za tir |
| 11 | Akrilni odbojnik |
| 12 | Vrata s krožno brušeno inox oblogo |
| 13 | Notranja klančina |
| 14 | Nihajna vgradna vrata z odbojnikom in revizijskim oknom |
| 15 | Police |
| 16 | Stenske revizijske odprtine |
| 17 | Uparjalnik |
| 18 | Sanitarni profili |
| 19 | Pod R11/120 |
| 20 | T poves |
| 21 | Razsvetljava |
| 22 | Stropna revizijska odprtina |
| 23 | Steklena vrata |



STANDARDNE DIMENZIJE KOMOR

DEBELINA PANELA: 80 mm

		DOLŽINA (mm)																
		1560	1840	2120	2400	2680	2960	3240	3520	3800	4080	4360	4640	4920	5200	5480	5760	6040
ŠIRINA (mm)	1560	■																
	1840	■	■															
	2120	■	■	■														
	2400	■	■	■	■													
	2680	■	■	■	■	■												
	2960	■	■	■	■	■	■											
	3240	■	■	■	■	■	■	■										
	3520	■	■	■	■	■	■	■	■									
	3800	■	■	■	■	■	■	■	■	■								
	4080	■	■	■	■	■	■	■	■	■	■							
	4360	■	■	■	■	■	■	■	■	■	■	■						
	4640	■	■	■	■	■	■	■	■	■	■	■	■					
	4920	■	■	■	■	■	■	■	■	■	■	■	■	■				
	5200	■	■	■	■	■	■	■	■	■	■	■	■	■	■			
	5480	■	■	■	■	■	■	■	■	■	■	■	■	■	■	■		
	5760	■	■	■	■	■	■	■	■	■	■	■	■	■	■	■	■	
6040	■	■	■	■	■	■	■	■	■	■	■	■	■	■	■	■	■	

Standardne notranje višine (mm): 2200 | 2400 | 2600 | 2800

DEBELINA PANELA: 100 mm

		DOLŽINA (mm)																
		1600	1880	2160	2440	2720	3000	3280	3560	3840	4120	4400	4680	4960	5240	5520	5800	6080
ŠIRINA (mm)	1600	■																
	1880	■	■															
	2160	■	■	■														
	2440	■	■	■	■													
	2720	■	■	■	■	■												
	3000	■	■	■	■	■	■											
	3280	■	■	■	■	■	■	■										
	3560	■	■	■	■	■	■	■	■									
	3840	■	■	■	■	■	■	■	■	■								
	4120	■	■	■	■	■	■	■	■	■	■							
	4400	■	■	■	■	■	■	■	■	■	■	■						
	4680	■	■	■	■	■	■	■	■	■	■	■	■					
	4960	■	■	■	■	■	■	■	■	■	■	■	■	■				
	5240	■	■	■	■	■	■	■	■	■	■	■	■	■	■			
	5520	■	■	■	■	■	■	■	■	■	■	■	■	■	■	■		
	5800	■	■	■	■	■	■	■	■	■	■	■	■	■	■	■	■	
6080	■	■	■	■	■	■	■	■	■	■	■	■	■	■	■	■	■	

Standardne notranje višine (mm): 2200 | 2400 | 2600 | 2800

DEBELINA PANELA: 120 mm

		DOLŽINA (mm)																
		1640	1920	2200	2480	2760	3040	3320	3600	3880	4160	4440	4720	5000	5280	5560	5840	6120
ŠIRINA (mm)	1640	■																
	1920	■	■															
	2200	■	■	■														
	2480	■	■	■	■													
	2760	■	■	■	■	■												
	3040	■	■	■	■	■	■											
	3320	■	■	■	■	■	■	■										
	3600	■	■	■	■	■	■	■	■									
	3880	■	■	■	■	■	■	■	■	■								
	4160	■	■	■	■	■	■	■	■	■	■							
	4440	■	■	■	■	■	■	■	■	■	■	■						
	4720	■	■	■	■	■	■	■	■	■	■	■	■					
	5000	■	■	■	■	■	■	■	■	■	■	■	■	■				
	5280	■	■	■	■	■	■	■	■	■	■	■	■	■	■			
	5560	■	■	■	■	■	■	■	■	■	■	■	■	■	■	■		
	5840	■	■	■	■	■	■	■	■	■	■	■	■	■	■	■	■	
6120	■	■	■	■	■	■	■	■	■	■	■	■	■	■	■	■	■	

Standardne notranje višine (mm): 2200 | 2400 | 2600 | 2800

DEBELINA PANELA: 160 mm

		DOLŽINA (mm)																
		1720	2000	2280	2560	2840	3120	3400	3680	3960	4240	4520	4800	5080	5360	5640	5920	6200
ŠIRINA (mm)	1720	■																
	2000	■	■															
	2280	■	■	■														
	2560	■	■	■	■													
	2840	■	■	■	■	■												
	3120	■	■	■	■	■	■											
	3400	■	■	■	■	■	■	■										
	3680	■	■	■	■	■	■	■	■									
	3960	■	■	■	■	■	■	■	■	■								
	4240	■	■	■	■	■	■	■	■	■	■							
	4520	■	■	■	■	■	■	■	■	■	■	■						
	4800	■	■	■	■	■	■	■	■	■	■	■	■					
	5080	■	■	■	■	■	■	■	■	■	■	■	■	■				
	5360	■	■	■	■	■	■	■	■	■	■	■	■	■	■			
	5640	■	■	■	■	■	■	■	■	■	■	■	■	■	■	■		
	5920	■	■	■	■	■	■	■	■	■	■	■	■	■	■	■	■	
6200	■	■	■	■	■	■	■	■	■	■	■	■	■	■	■	■	■	

Standardne notranje višine (mm): 2200 | 2400 | 2600 | 2800



MB FRIGO CHILLING
YOUR WORLD
SINCE 1981



Šmartinska cesta 32 - 1000 Ljubljana
Tel: +386 (0) 8 20 53 995
www.info@mbfrigo.si

Scan to download vCard

